



Vollelektrischer Raupenkran

- Hoeflon Funksteuerung mit Display
- Hydraulisch ausfahrbarer Gegenballast
- 12 KW Elektromotor
- Endlosschwenkung
- Seilwinde 1'000 kg
- Hydraulisch verbreiterbares Fahrwerk
- Transportierbar auf Anhänger GG 3,5 t



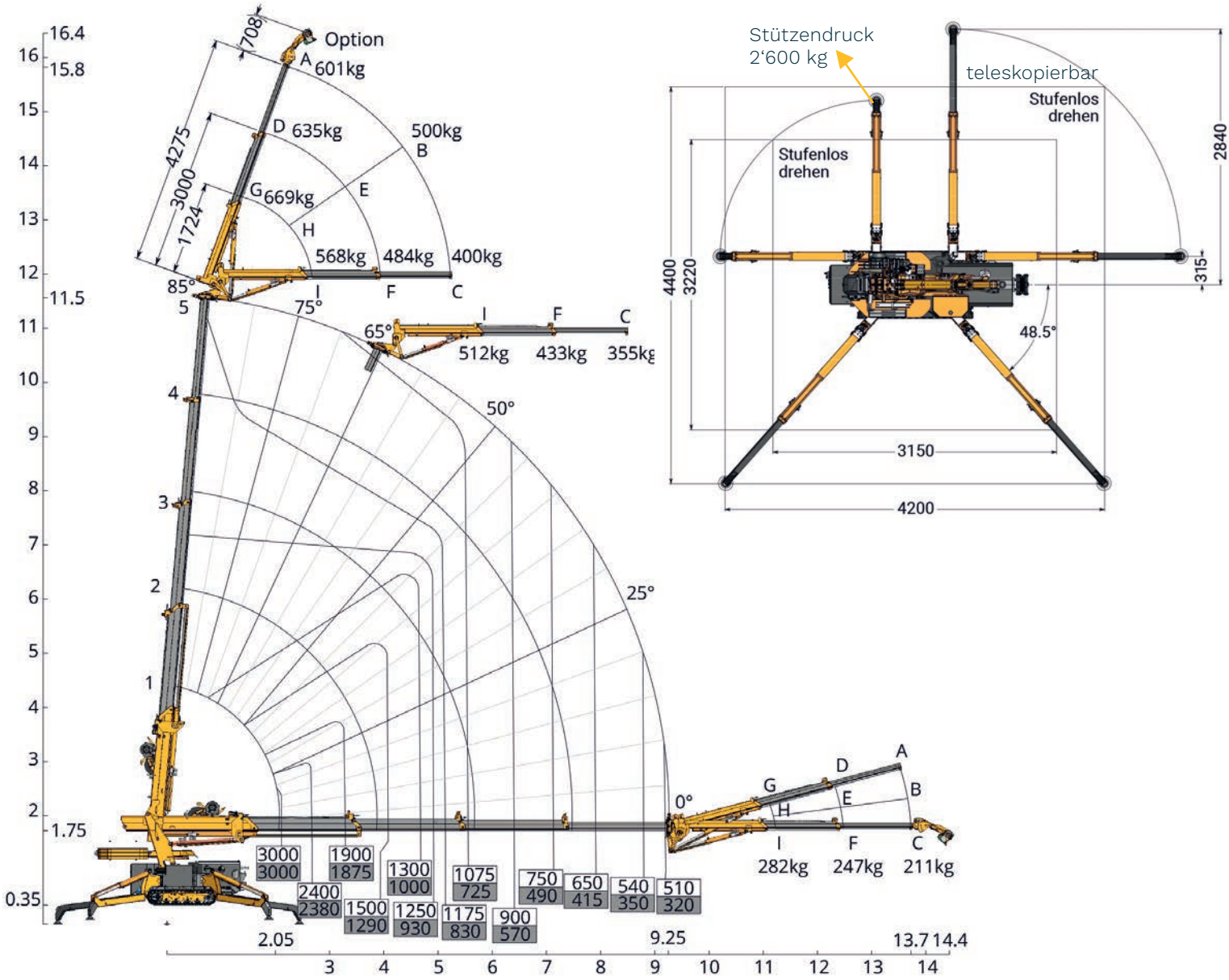
Interessant für Sie?



**Beratung &
Konzept**

Bei uns sind Sie gut aufgehoben

Kompakt Kran C6e



Technische Daten

Schwenkbereich	Endlos
Seilwinde	1'000 kg
Elektromotor	12 KW
Fahrgeschwindigkeit	1,2 / 2,2 km/h

Gewichte

Grundmaschine	2'340 kg
Ballast	550 kg
Gewicht total	2'890 kg

