



**HODEL
BETRIEBE**



Innovation Hodel



HODEL - C52 RAIL

Kompakter Raupenkran mit Schienenfahrwerk

Zweiwegefahrzeug / Raupen- & Schienenfahrwerk

Elektro- oder Dieselbetrieb

BAV, SBB, RHB zertifiziert

Für Schmal- und Normalspur ausrüstbar

Pneumatisch gebremste Anhängelast bis 30 Tonnen

Betrieb Hubarbeitskorb & PSAgA

Hydraulische Werkzeuge

V-Max 20 km/h

Einsetzbar bis 40 ‰

DIE KRAFTVOLLE UND FLEXIBLE MASCHINE

FÜR ARBEITEN AM SCHIENENNETZWERK - VOM GELÄNDE AUF DIE SCHIENE.

ZU HAUSE AUF DER SCHIENE UND WENDIG IM GELÄNDE VON EXPERTEN ENTWICKELT UND MIT VIEL KNOW HOW UMGESETZT

Der C52 RAIL wurde von der Hodel Betriebe AG entwickelt und zusammen mit Experten aus der Bahn- und Transportbranche umgesetzt. Für den Betrieb auf dem Schienennetz legte man grossen Wert auf die Vorgaben der Betreiber und auf die Arbeitssicherheit. Mit der Umsetzung wurde eine einzigartige Fahrzeuggeometrie erreicht, die sich perfekt für den Einsatz auf der Schiene und der Bahninfrastruktur eignet.

In unzähligen Entwicklungsstunden entstand so ein einzigartiges Zweiwegefahrzeug das eine unvergleichliche Agilität und Flexibilität auf den Markt bringt. Mit dem Raupenfahrwerk ist die Grundmaschine gegenüber herkömmlichen Maschinen äusserst flexibel was Ein- und Ausgleisen auf Strecke betrifft. So kann der C52 Rail buchstäblich vom Gelände auf die Schiene wechseln. Das erspart viel Zeit und bringt einen entscheidenden wirtschaftlichen Vorteil mit sich.

FLEXIBEL EINSETZBARER ANTRIEB

Das Grundfahrzeug bleibt ein Verbrenner kann aber auf elektrisches Arbeiten umgeschaltet werden. So ist der C52 Rail gerade bei Indoorarbeiten eine vollfunktionsfähige Hybridlösung und ermöglicht emissionsfreies und nahezu geräuschloses Arbeiten.



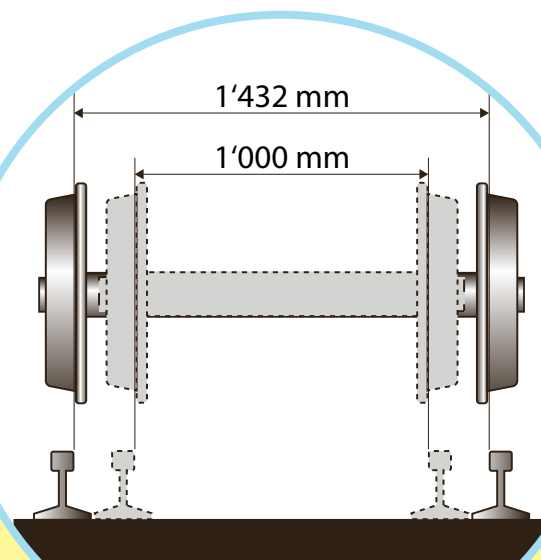
ALLES DABEI WAS SIE FÜR DEN EINSATZ AM SCHIENENNETZ BRAUCHEN

EIN ZWEIWEGEFAHRZEUG für einen schnellen Wechsel zwischen Gelände und Schiene. So erledigt ein Gerät gleichzeitig Arbeiten neben und auf der Schiene.

DER ANTRIEB kann von Diesel auf Elektro umgestellt werden, so ist auch ein emissionsfreier Einsatz gewährleistet.

DIE POWER GRUNDLAGE

Übernimmt der leistungsstarke Raupenkran ausgestattet mit einem EFFER 525 6S & Fly-Jib 6S und bietet so grosse Reichweite und ein agiles Handling der Arbeitsprozesse.



DAS SICHERHEITSSYSTEM

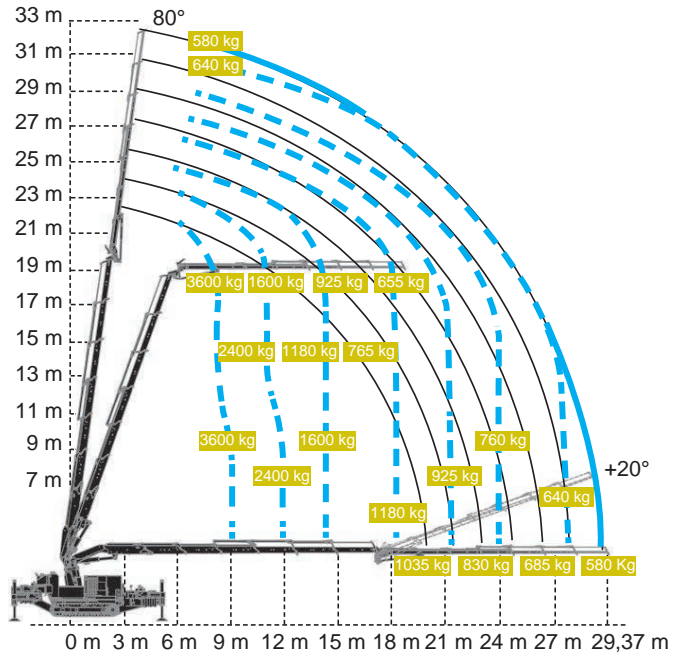
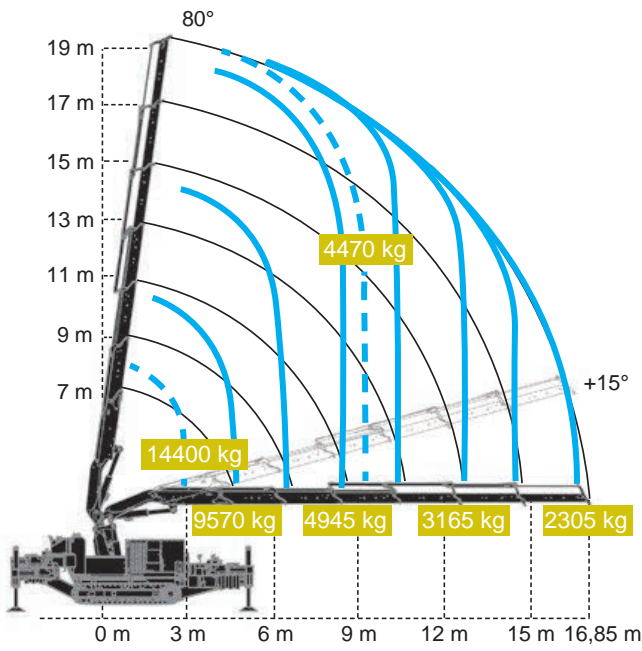
überwacht die Last des Krans ständig und stoppt die Bedienung automatisch, sobald die Nennlast erreicht ist.

DIE ZERTIFIZIERUNG durch das BAV, der SBB und der RHB ermöglichen den Einsatz des C52 RAIL auf Schienennetzen für Normal- und Schmalspur.

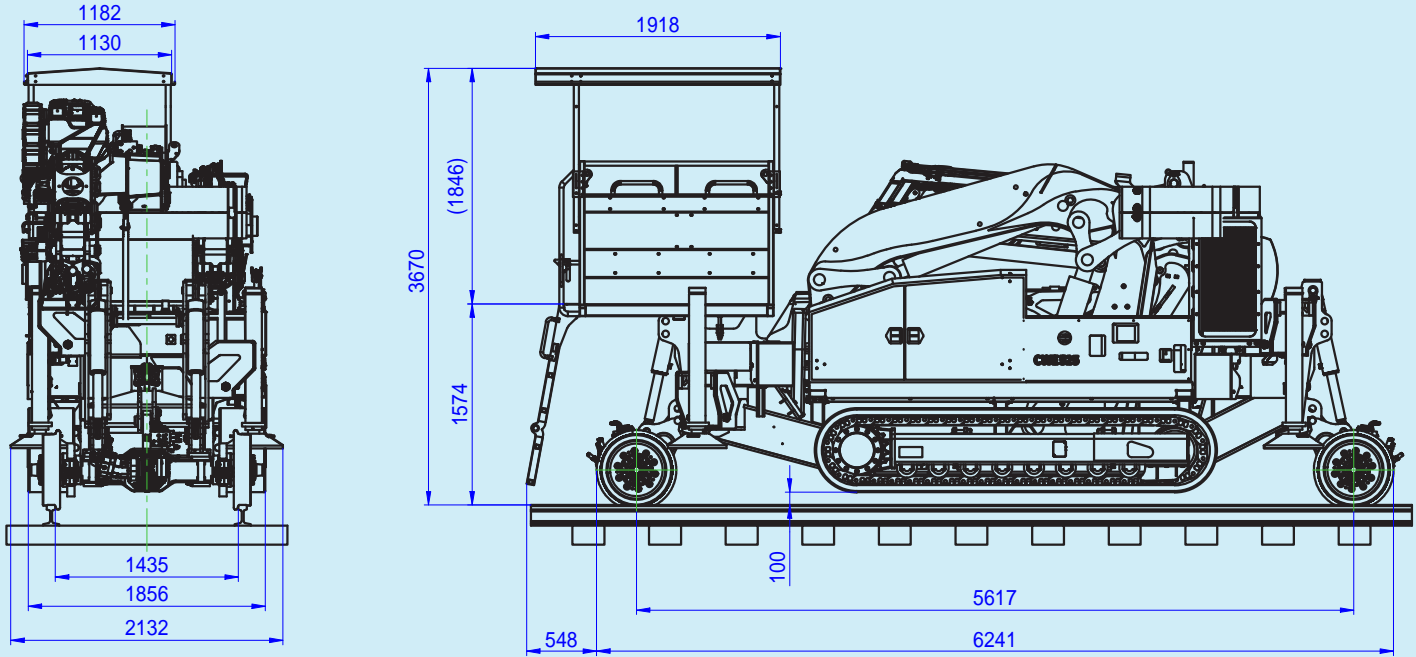
DIE STEUERUNG ist perfekt abgestimmt für ein präzises Handling über eine Funkfernsteuerung oder die Fahrtsteuerung direkt im Führerstand.

ZUBEHÖR und Werkzeuge können am Kran gewechselt werden und ermöglichen alle Arten von Einsätzen. Auch der Betrieb einer Hubarbeitsbühne und der Einsatz der PSaGA sind mit ein und derselben Maschine machbar.

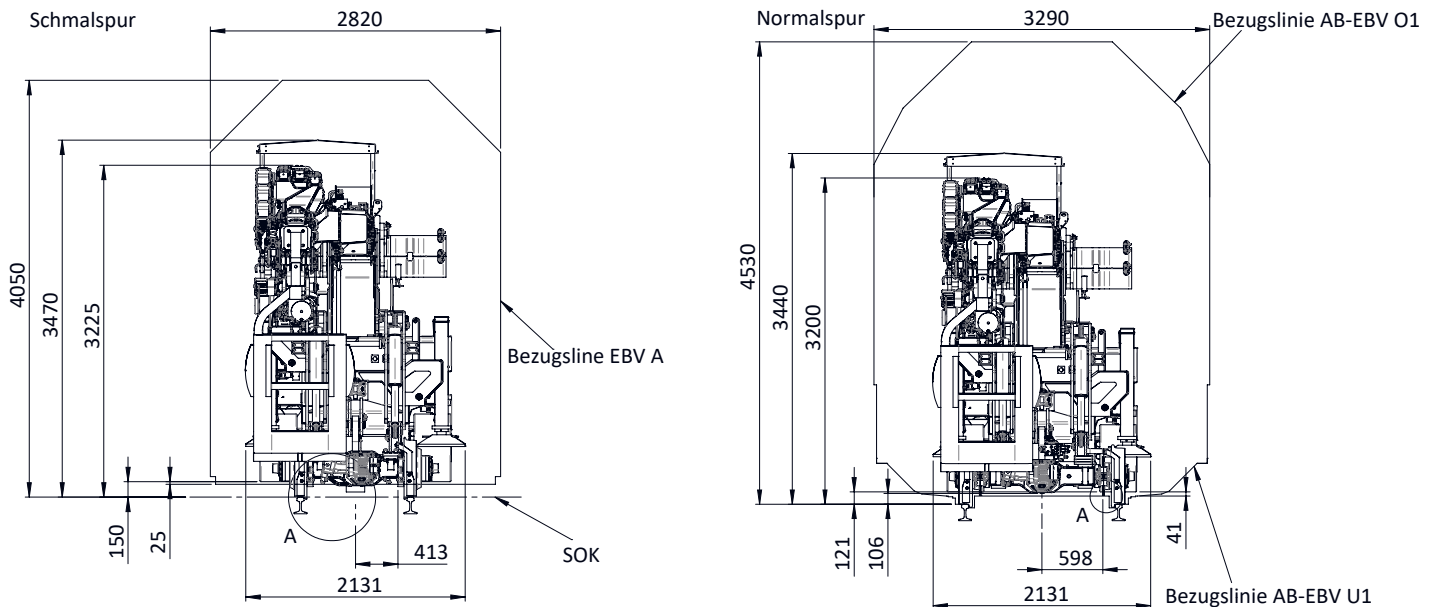
LASTDIAGRAMME



VERMASSUNG IN DER SCHIENEN-TRANSPORTSTELLUNG



LICHTRAUMPROFIL FÜR NORMAL- UND SCHMALSPUR





Innovation Hodel

Technische Daten

Gesamtgewicht mit Ballast:	23'100 kg
Gewicht Ballast:	2 x 1'800 kg
Motor:	55 kW / 291 Nm
E-Motor:	400 V / 15 kW
Geschwindigkeiten:	auf Raupe 1,1 / 2,2 km/h auf Schiene 20 km/h max Versetzfahrt aufgerüstet 5 km/h
Schienenlast nach LMB max:	150 kN
Max. Reichweite mit Grundkran:	16.85 m / 2'305 kg
Max. Reichweite mit Jib:	29.37 m / 580 kg
Versetzfahrt aufgerüstet auf Schiene:	12 m / 2'000 kg bei 150 kN Schienenlast
Steigfähigkeit mit Raupe:	17° / 24°
Schienenachsen:	auswechselbar für Normal- und Schmalspur 1 m
Seilwinde:	1'900 / 2'500 kg
Pneumatisch gebremste Anhängelast:	30 Tonnen bei 20‰



Interessant für Sie?



Beratung & Konzept

Bei uns sind Sie gut aufgehoben



**HODEL
BETRIEBE**

Hodel Betriebe AG
Mooshof 2
CH-6022 Grosswangen

Tel +41 41 984 06 00
info@hodelbetriebe.ch
www.hodelbetriebe.ch



www.hodelbetriebe.ch/railway

