



**HODEL
BETRIEBE**

Kompakt Kran C6



Raupenkran mit Dieselmotor

- Hoeflon Funksteuerung mit Display
- Hydraulisch ausfahrbarer Gegenballast
- Dieselmotor 7,5 kW
- Elektromotor 230V / 15A / 3,3 kW
- Endlosschwenkung
- Seilwinde 1'000 kg
- Hydraulisch verbreiterbares Fahrwerk
- Transportierbar auf Anhänger GG 3,5 t



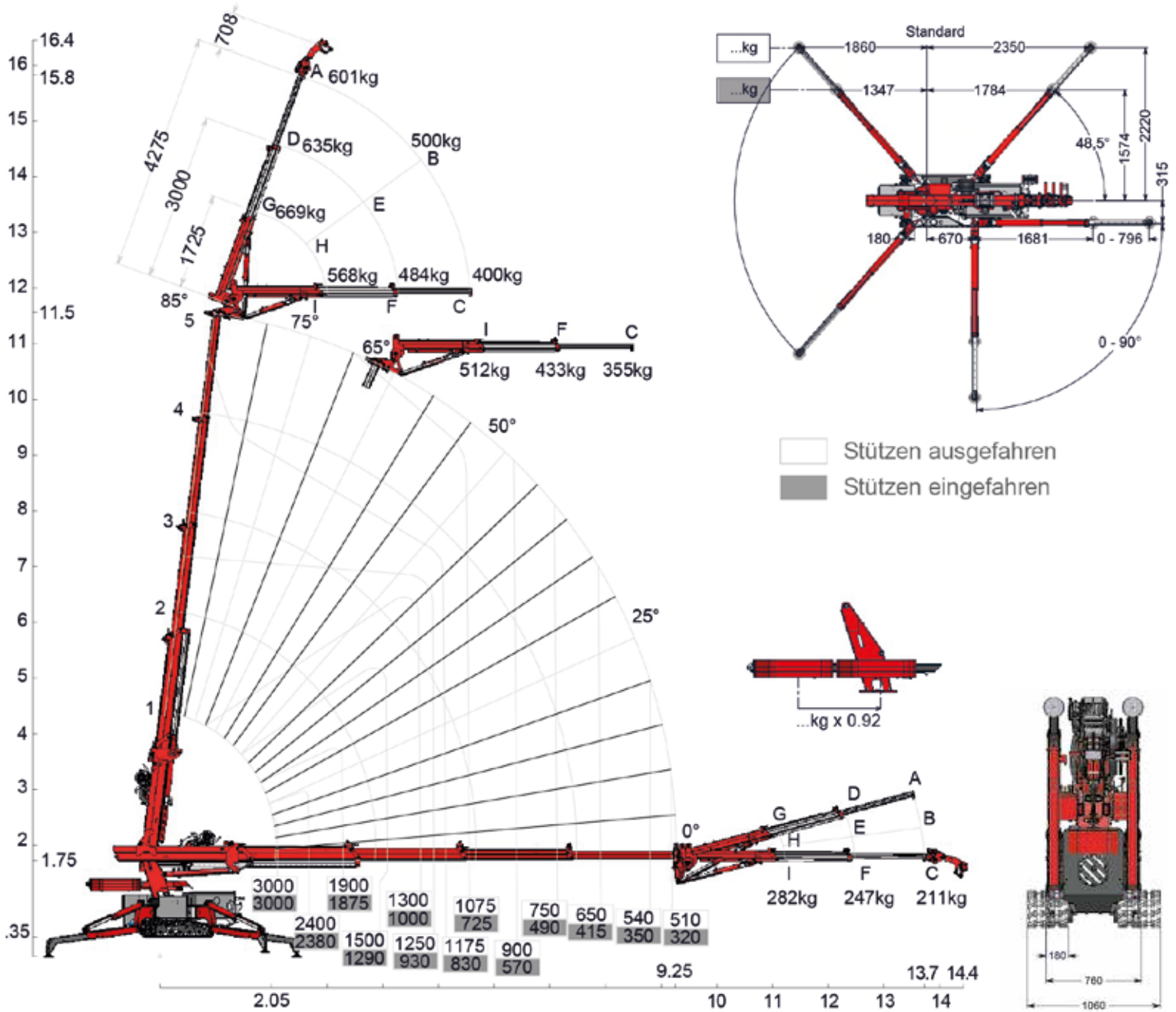
Interessant für Sie?



**Beratung &
Konzept**

Bei uns sind Sie gut aufgehoben

Kompakt Kran C6



Technische Daten

Schwenkbereich	Endlos
Dieselmotor	7,5 kW
Elektromotor	230V / 15A / 3,3 kW
Fahrtgeschwindigkeit	1,1 / 2,2 km/h
Transportmasse	

Gewichte

Grundmaschine	2'220 kg
mit Ballast / ohne Jib	2'770 kg
mit Ballast / mit Jib	2'930 kg
Seilwinde	1'000 / 2'000 / 4'000 kg

